

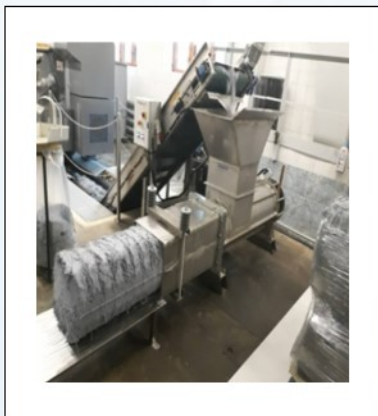
2018 catalog

SPA «MERCURY»

КАТАЛОГ СПЕЦИАЛИЗИРОВАННОГО ВСПОМОГАТЕЛЬНОГО ОБОРУДОВАНИЯ



- предпроектные исследования
- проектирование
- производство



■ Пресс брикетировщик П-300

Пресс брикетировщик применяется на кожевенном и других производствах. Предназначен для прессования сухих отходов в брикеты.

На кожевенном производстве применяется для прессования хром-стружки.

Полная мощность, кВт—12

Длина без приемочного стола, мм — 2400

Габаритные размеры (ДхШхВ), мм— 3000х1100х1800

Размер сечения брикета, мм—300х300

Длина указана без учета гидравлической станции. Технические характеристики даны для справки и уточняются при заказе



■ Пресс брикетировщик П-400

Пресс брикетировщик применяется на кожевенном и других производствах. Предназначен для прессования сухих отходов в брикеты.

На кожевенном производстве применяется для прессования хром-стружки.

Полная мощность, кВт—12

Длина без приемочного стола, мм — 2400

Габаритные размеры (ДхШхВ), мм— 3000х1100х1800

Размер сечения брикета, мм—400х400

Длина указана без учета гидравлической станции. Технические характеристики даны для справки и уточняются при заказе



Барaban встряхивающий (обессоливающий)

Барaban применяется на кожевнном производстве для обессоливания сырья.
Барaban изготовлен из аустенитной нержавеющей стали.

Мощность привода, кВт—11

Габаритные размеры
(ДхШхВ), мм—
8000х3000х4000

Возможность регулирования угла наклона, бесшумные опоры.



Барaban для консервации гольевой обрезки

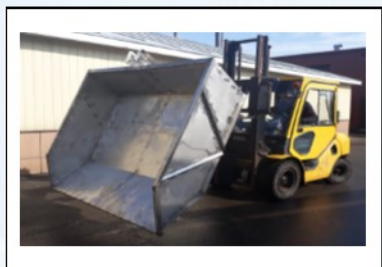
Барaban применяется на кожевнном производстве для консервации гольевой обрезки.
Возможно использование на других производствах.
Барaban изготовлен из сварного полипропилена.

Мощность привода, кВт—11

Объем бункера по загрузке,
кг—1200

Габаритные размеры
(ДхШхВ), мм—
4000х2800х3100

Предусмотрена система вентиляции, заливки раствора и выгрузки. Технические характеристики даны для справки и уточняются при заказе.



Ковш саморазгружающийся

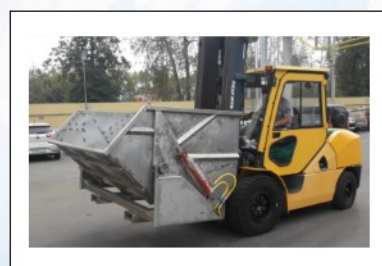
Ковш предназначен для транспортирования сыпучих материалов, в том числе с повышенными агрессивными свойствами. Ковш агрегируется с вилочным погрузчиком, дополнительный фиксатор обеспечивает безопасность от случайного опрокидывания. Выгрузка осуществляется на пол или на транспортную платформу.

Грузоподъемность, кг—500

Габаритные размеры (ДхШхВ), мм—1955х2020х830

Масса, кг—290

Ковш устойчив к агрессивным средам. Является дополнительное оборудование к вилочному погрузчику от 3,5 тонн.



Контейнер саморазгружающийся

Саморазгружающийся контейнер — прекрасное решение для задач транспортировки сыпучих материалов с использованием вилочных погрузчиков. Для подключения гидропривода опрокидывания необходимо наличие двух реверсивных гидравлических линий непосредственно в грузоподъемной каретке установки вилок.

Грузоподъемность, кг—1200

Полезный объем, м³—2,5

Габаритные размеры (ДхШхВ), мм—1690х2300х1230

Масса, кг—440

Контейнер является дополнительным оборудованием к вилочному погрузчику от 3,5 тонн



Контейнер для гольевой обрезки

Контейнер предназначен для хранения и транспортирования отходов и сырья кожевенного производства.

Грузоподъемность, кг—250

Габаритные размеры
(ДхШхВ), мм—1250х860х1020

Масса, кг—94

Разгрузка контейнера осуществляется вилочным погрузчиком, грузоподъемностью не менее 2,5 тонн с использованием специальной траверсы.



Контейнер для сбора мездры

Контейнер является частью технологического оборудования для утилизации отходов. В контейнерах накапливается материал, который, в последствие, разгружается на наклонной поверхности.

Грузоподъемность, кг—1000

Габаритные размеры
(ДхШхВ), мм—2180х800х885

Масса, кг—170

Подъем контейнера осуществляется погрузчиком со специальным захватом. Контейнеры складываются друг на друга.



Тележка транспортировочная

Тележка транспортировочная применяется на кожевнном производстве для внутрицеховой транспортировки сырья.

Грузоподъемность, кг—500

Габаритные размеры (ДхШхВ), мм—1600х600х1100

Могут изготавливаться в соответствии с логистическими потребностями заказчика, учитывая размеры внутрицеховых проходов и расположение оборудования. Возможна модификация из нержавеющей стали



Транспортер хром-стружки

Транспортер применяется для транспортирования хром-стружки в камеру брикетировочного пресса.

Мощность привода, кВт—1,1

Угол наклона, град.—до 45°

Ширина ленты, мм—400

Габаритные размеры (ДхШхВ), мм—
2500х1200х2500

Технические характеристики даны для справки и уточняются при заказе. Имеется возможность изготовления транспортеров для любых задач заказчика с учётом требуемых характеристик (производительности, условий эксплуатации, логистических потребностей заказчика).



КП 125Р

Пистолет предназначен для маркировки шкур на заготовительном производстве сырья кожевенных производств.

Клеймение осуществляется набором клейм, состоящих из одной, двух или трех цифр. При этом, на пистолете установлена револьверная головка с возможностью установки до девяти комплектов клейм. Это позволяет осуществить быструю сортировку сырья.

Рабочее усилие, кН—до 7,3

Габаритные размеры (ДхШхВ), мм—321х160х418

Масса, кг—26

Оборудование работает от сжатого воздуха, давлением 0,6 МПа. Для удобства эксплуатации оборудование подвешивается на балансирный подвес.



КП 140

Пистолет предназначен для маркировки шкур на заготовительном производстве сырья кожевенных производств.

Клеймение осуществляется набором клейм, состоящих из четырех цифр.

Рабочее усилие, кН—до 9,2

Габаритные размеры (ДхШхВ), мм—294х150х360

Масса, кг—18

Оборудование работает от сжатого воздуха, давлением 0,6 МПа. Для удобства эксплуатации оборудование подвешивается на балансирный подвес.



КП 160

Пистолет предназначен для маркировки шкур на заготовительном производстве сырья кожевенных производств.

Клеймение осуществляется набором клейм, состоящих из шести цифр.

Рабочее усилие, кН—до 9,2

Габаритные размеры (ДхШхВ), мм—320х174х380

Масса, кг—23

Оборудование работает от сжатого воздуха, давлением 0,6 МПа. Для удобства эксплуатации оборудование подвешивается на балансирный подвес.

SPA «MERCURY»

Контактная информация

Представительство в Ярославле

Адрес: г. Ярославль, Силикатное шоссе, д. 2А, корп. 1

Телефон: +7 (4852) 68-32-01

E-mail: merkuryj@bk.ru

Представительство в Рязани

Адрес: г. Рязань пр-д Яблочкова, д. 8 д, офис №8

Телефон: +7 (4912) 51-06-61

E-mail: gk_st@inbox.ru

<http://ut-corp.ru>

2018
catalog